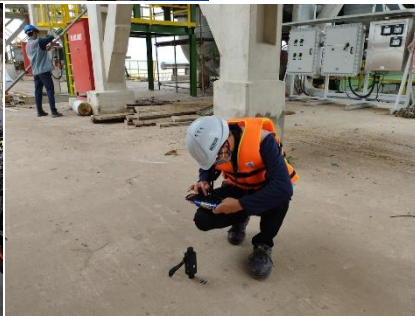


HỒ SƠ GIỚI THIỆU NĂNG LỰC





CÔNG TY TNHH KIỂM ĐỊNH BÁCH KHOA

54 Lê Duy Nhuận, Phường 12, Quận Tân Bình, Thành phố Hồ Chí Minh, Việt Nam

Email: bkinspections2024@gmail.com

Tel: 0963224392

A. THÔNG TIN CHUNG

**Đơn vị: CÔNG TY TNHH KIỂM ĐỊNH BÁCH KHOA
BACH KHOA INSPECTION CO., LTD (BKINSPECTION)**

1. Địa chỉ:

- 54 Lê Duy Nhuận, Phường 12, Quận Tân Bình, Thành phố Hồ Chí Minh, Việt Nam
- Mã số thuế : 0318641735
- Phone : (84) 963224392
- Email : bkinspections2024@gmail.com

2. Người liên hệ:

TS. Lưu Xuân Lộc

- Email : lxloc@hcmut.edu.vn
- Phone : 0909020257

KS. Nguyễn Văn Thắng

- Email : vanthang190593@gmail.com
- Phone : 0963224392

**CÔNG TY TNHH KIỂM ĐỊNH BÁCH KHOA**

54 Lê Duy Nhuận, Phường 12, Quận Tân Bình, Thành phố Hồ Chí Minh, Việt Nam

Email: bkinspections2024@gmail.com

Tel: 0963224392

THƯ NGỎ

Kính gửi : - Ban Giám Đốc Công Ty
 - Ban Quản Lý Dự Án

Trước hết Công Ty chúng tôi xin gửi đến Quý Công Ty lời chào thân ái, lời chúc tốt đẹp nhất và xin chân thành cảm ơn quý công ty đã tin tưởng lựa chọn hợp tác với Công ty TNHH Kiểm định Bách Khoa chúng tôi.

Công ty TNHH Kiểm định Bách Khoa (BKInspection) được thành lập ngày 27 tháng 8 năm 2024, hoạt động trong lĩnh vực Thí Nghiệm & Kiểm Định Chất Lượng Kết Cấu Công Trình Xây Dựng và Thi Công Gia Cố Sửa Chữa Công Trình. Với đội ngũ nhân viên chuyên nghiệp, được đào tạo và có nhiều năm kinh nghiệm trong lĩnh vực. Cùng với sự cố vấn kỹ thuật của các chuyên gia trong các lĩnh vực xây dựng hiện đang giảng dạy tại khoa Xây Dựng Trường ĐH Bách Khoa Thành phố Hồ Chí Minh. Công ty chúng tôi đã thực hiện nhiều hợp đồng cho các công trình thuộc các ngành nghề khác nhau tại TP.HCM và các tỉnh thành khác. Qua các công trình đã thực hiện và kinh nghiệm đào tạo giảng dạy thì Công ty chúng tôi đã được củng cố thêm năng lực trong lĩnh vực xây dựng.

Năng lực thực hiện của công ty chúng tôi tập trung vào các lĩnh vực xây dựng như sau :

STT	Tên ngành	Mã số
1	Xây dựng nhà để ở	4101
2	Xây dựng nhà không để ở	4102
3	Xây dựng công trình cấp, thoát nước	4222
4	Xây dựng công trình công ích khác	4229
5	Xây dựng công trình thủy	4291
6	Xây dựng công trình kỹ thuật dân dụng khác	4299
7	Phá dỡ	4311
8	Hoạt động kiến trúc và tư vấn kỹ thuật có liên quan	7110
9	Kiểm tra và phân tích kỹ thuật	7120

**CÔNG TY TNHH KIỂM ĐỊNH BÁCH KHOA**

54 Lê Duy Nhuận, Phường 12, Quận Tân Bình, Thành phố Hồ Chí Minh, Việt Nam
Email: bkinspections2024@gmail.com Tel: 0963224392

STT	Tên ngành	Mã số
10	Nghiên cứu khoa học và phát triển công nghệ trong lĩnh vực khoa học tự nhiên	7211
11	Nghiên cứu khoa học và phát triển công nghệ trong lĩnh vực khoa học kỹ thuật và công nghệ	7212
12	Hoạt động chuyên môn, khoa học và công nghệ khác chưa được phân vào đâu	7490
13	Doanh nghiệp phải thực hiện đúng các quy định của pháp luật về đất đai, xây dựng, phòng cháy chữa cháy, bảo vệ môi trường, các quy định khác của pháp luật có liên quan đến hoạt động của doanh nghiệp và các điều kiện kinh doanh đối với ngành nghề kinh doanh có điều kiện	Ngành nghề chưa khớp mã với Hệ thống ngành kinh tế Việt Nam

Với phương châm đưa đến cho khách hàng những dịch vụ “**Uy Tín – Chất Lượng – Hiệu Quả**”, Lấy Uy Tín làm Nền Tảng, lấy Chất Lượng để Cạnh Tranh và lấy Sự Bằng Lòng để làm Động Lực Phát Triển.

Công Ty chúng tôi rất mong được phục vụ trong các lĩnh vực trên cho Quý Công Ty.

Xin chân thành cảm ơn, Trân trọng !

Tp. Hồ Chí Minh, Ngày 01 tháng 11 năm 2024



**CÔNG TY TNHH KIỂM ĐỊNH BÁCH KHOA**

54 Lê Duy Nhuận, Phường 12, Quận Tân Bình, Thành phố Hồ Chí Minh, Việt Nam

Email: bkinspections2024@gmail.com

Tel: 0963224392

SỞ KẾ HOẠCH VÀ ĐẦU TƯ
THÀNH PHỐ HỒ CHÍ MINH
PHÒNG ĐĂNG KÝ KINH DOANHCỘNG HÒA XÃ HỘI CHỦ NGHĨA VIỆT NAM
Độc lập – Tự do – Hạnh phúc**GIẤY CHỨNG NHẬN ĐĂNG KÝ DOANH NGHIỆP
CÔNG TY TRÁCH NHIỆM HỮU HẠN HAI THÀNH VIÊN TRỞ LÊN****Mã số doanh nghiệp: 0318641735***Đăng ký lần đầu: ngày 27 tháng 08 năm 2024***1. Tên công ty**

Tên công ty viết bằng tiếng Việt: CÔNG TY TNHH KIỂM ĐỊNH BÁCH KHOA

Tên công ty viết bằng tiếng nước ngoài: BACH KHOA INSPECTION CO., LTD

Tên công ty viết tắt: BK INSPECTION

2. Địa chỉ trụ sở chính*54 Lê Duy Nhuận, Phường 12, Quận Tân Bình, Thành phố Hồ Chí Minh, Việt Nam*

Điện thoại: 0963224392

Fax:

Email: BKInspections2024@gmail.com

Website:

3. Vốn điều lệ : 1.000.000.000 đồng.*Bằng chữ: Một tỷ đồng***4. Danh sách thành viên góp vốn**

STT	Tên thành viên	Quốc tịch	Địa chỉ liên lạc đối với cá nhân; địa chỉ trụ sở chính đối với tổ chức	Phần vốn góp (VND và giá trị tương đương theo đơn vị tiền nước ngoài, nếu có)	Tỷ lệ (%)	Số Giấy tờ pháp lý của cá nhân; Mã số doanh nghiệp đối với doanh nghiệp; Số Giấy tờ pháp lý của tổ chức	Ghi chú
1	LƯU XUÂN LỘC	Việt Nam	54 Lê Duy Nhuận, Phường 12, Quận Tân Bình, Thành phố Hồ Chí Minh, Việt Nam	700.000.000	70,000	046078006 916	

**CÔNG TY TNHH KIỂM ĐỊNH BÁCH KHOA**

54 Lê Duy Nhuận, Phường 12, Quận Tân Bình, Thành phố Hồ Chí Minh, Việt Nam

Email: bkinspections2024@gmail.com

Tel: 0963224392

2	NGUYỄN VĂN THẮNG	Việt Nam	22/61 Cư Xá Lữ Gia, Phường 15, Quận 11, Thành phố Hồ Chí Minh, Việt Nam	300.000.000	30,000	042093019829	
---	------------------	----------	---	-------------	--------	--------------	--

5. Người đại diện theo pháp luật của công ty

* Họ và tên: NGUYỄN VĂN THẮNG

Giới tính: *Nam*Chức danh: *Giám đốc*Sinh ngày: *19/05/1993*Dân tộc: *Kinh**Quốc tịch: Việt Nam*Loại giấy tờ pháp lý của cá nhân: *Thẻ căn cước công dân*Số giấy tờ pháp lý của cá nhân: *042093019829*Ngày cấp: *06/06/2023*Nơi cấp: *Cục cảnh sát quản lý hành chính về trật tự xã hội*Địa chỉ thường trú: *Thôn Eaksô, Xã Ea Nam, Huyện Ea H'leo, Tỉnh Đắk Lắk, Việt Nam*Địa chỉ liên lạc: *22/61 Cư Xá Lữ Gia, Phường 15, Quận 11, Thành phố Hồ Chí Minh, Việt Nam*

TRƯỞNG PHÒNG.
PHÓ TRƯỞNG PHÒNG
PHÒNG
ĐĂNG KÝ
KINH DOANH
HỒ HOÀNH SƠN



CÔNG TY TNHH KIỂM ĐỊNH BÁCH KHOA

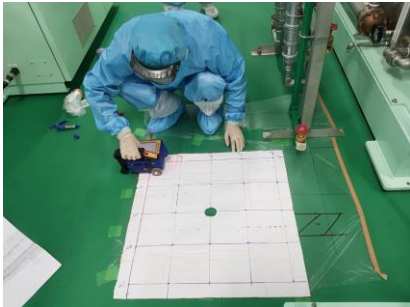
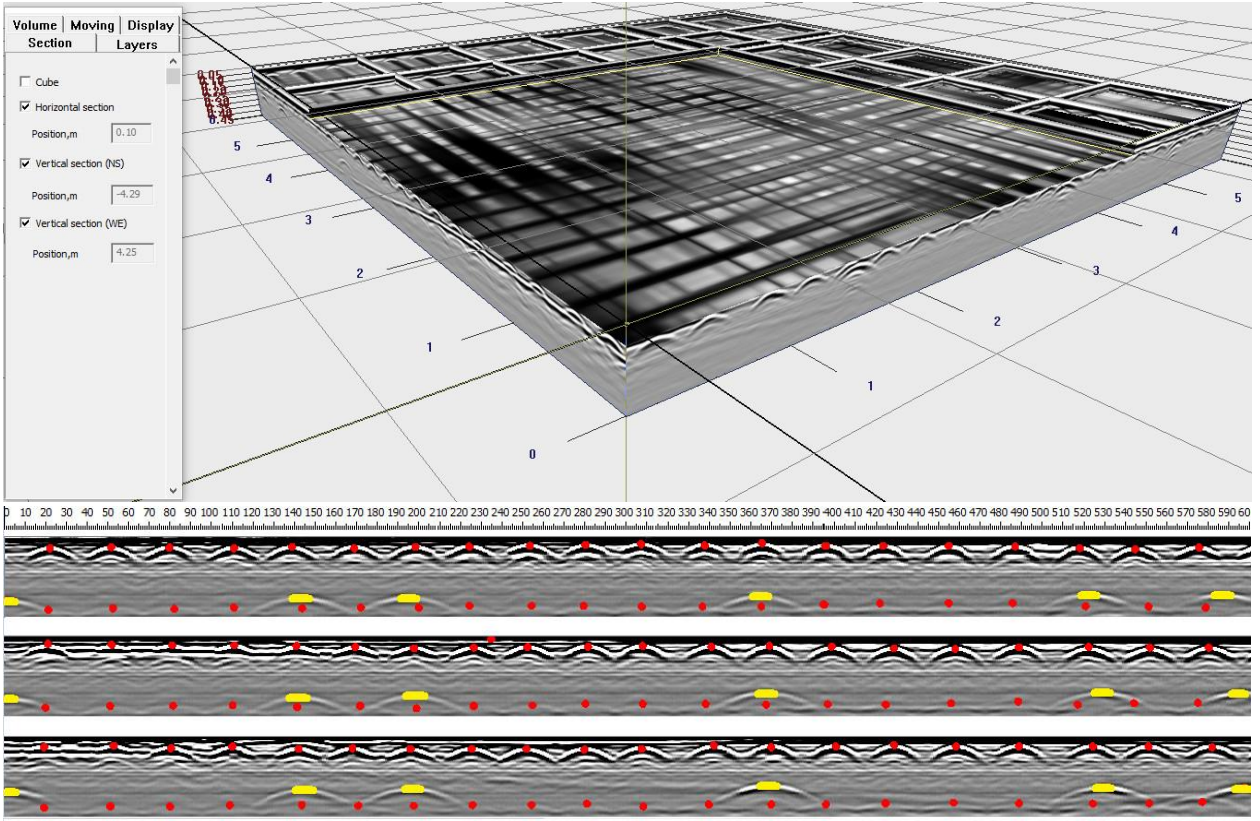
54 Lê Duy Nhuận, Phường 12, Quận Tân Bình, Thành phố Hồ Chí Minh, Việt Nam

Email: bkinspections2024@gmail.com

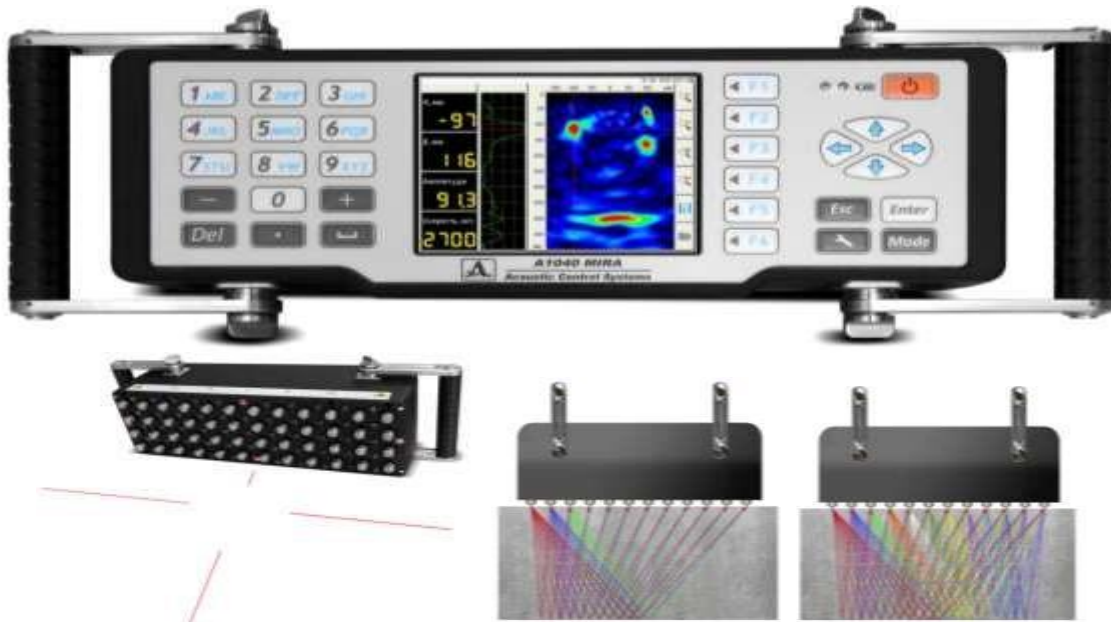
Tel: 0963224392

B. CÁC DỊCH VỤ THỰC HIỆN TIÊU BIỂU

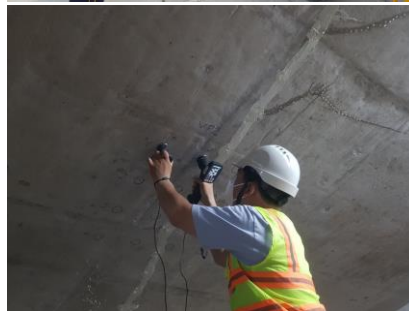
1. Scan 3D xác định thông số kỹ thuật kết cấu BTCT (thông số kỹ thuật cốt thép, vị trí Cáp DƯ'L, ống điện...) bằng phương pháp GPR.



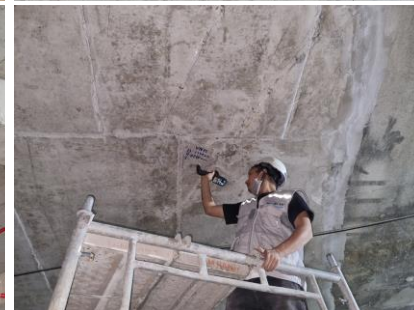
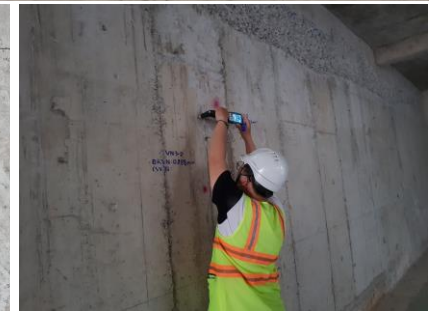
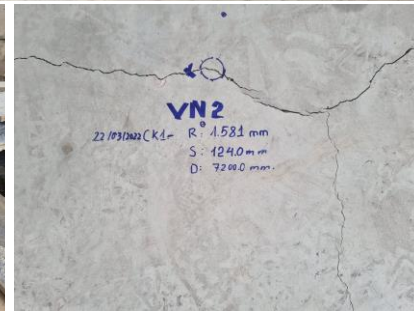
2. Chụp cắt lớp 3D Mira kiểm tra chiều dày, đồng nhất và hư hỏng trong kết cấu Bê Tông.



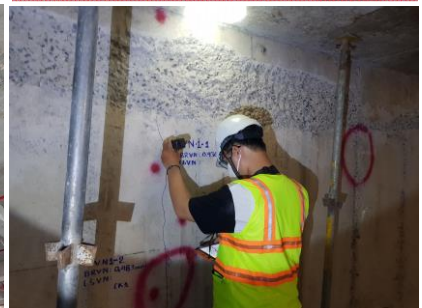
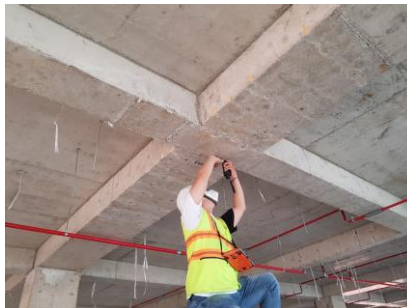
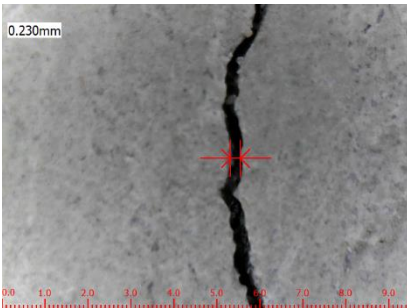
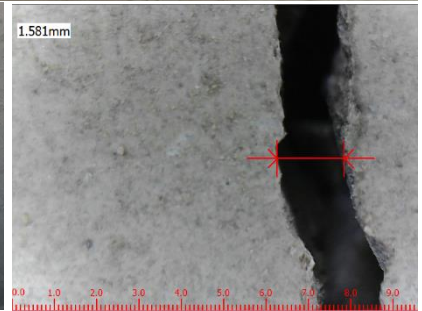
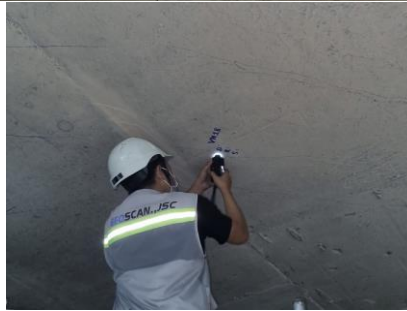
3. Thí nghiệm kiểm tra đồng nhất của Bê Tông bằng phương pháp Siêu Âm.



4. Thí nghiệm kiểm tra chiều sâu vết nứt bằng phương pháp Siêu Âm.



5. Thí nghiệm kiểm tra bề rộng vết nứt bằng kính hiển vi điện tử.



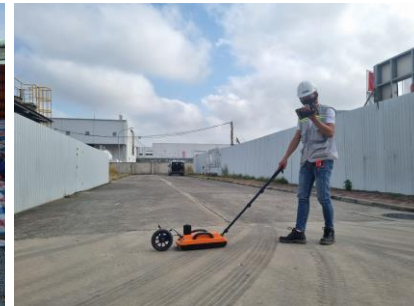
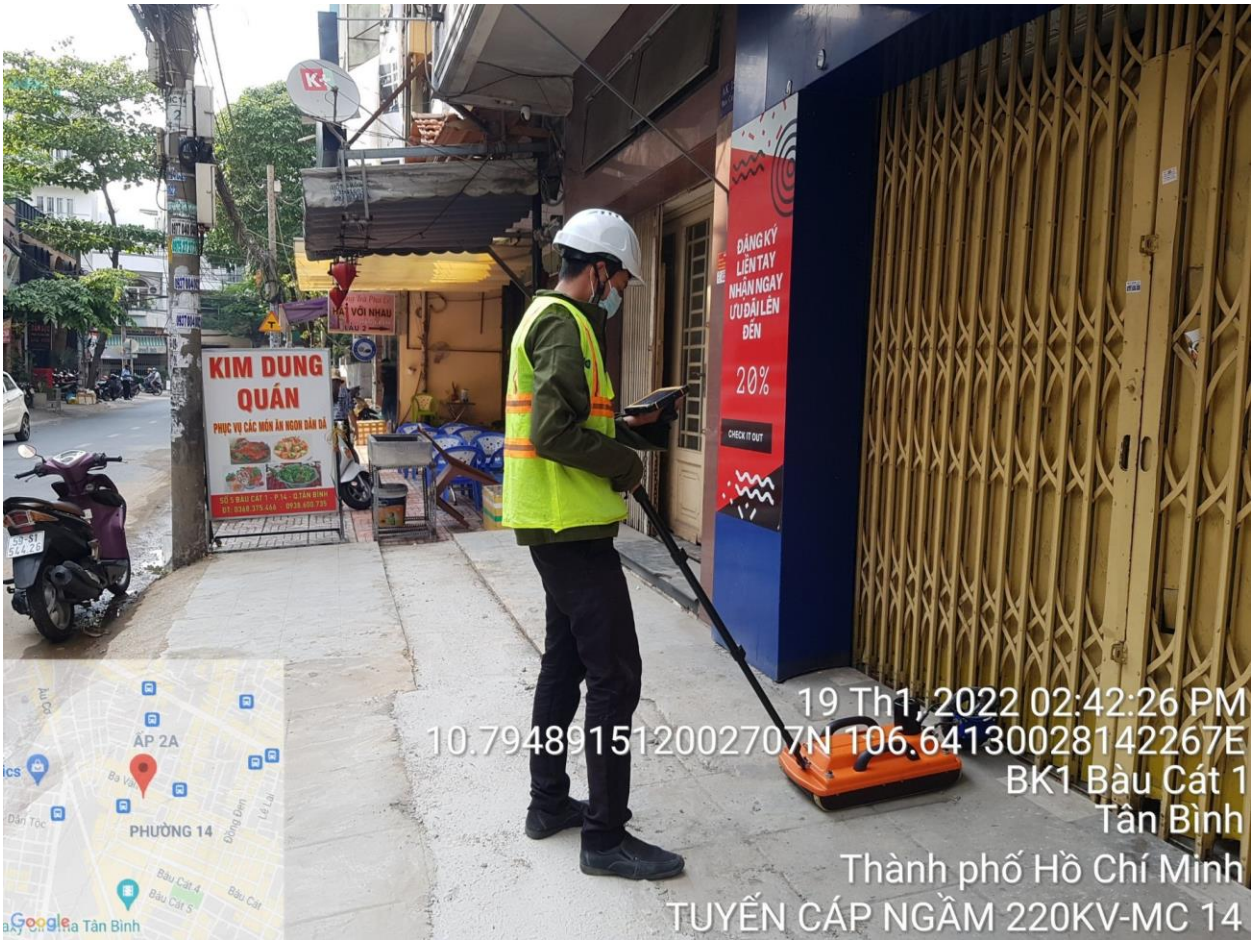
6. Xác định cường độ bê tông hiện hữu bằng phương pháp nén trên lõi khoan.



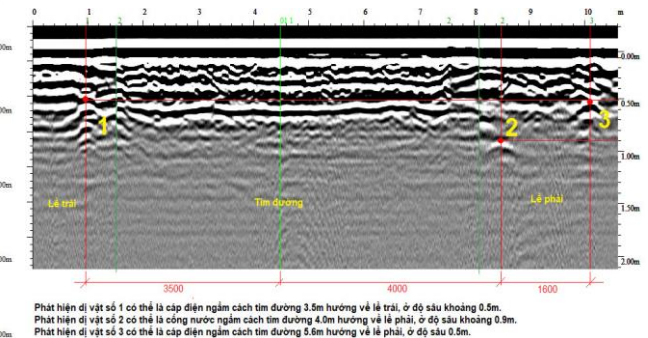
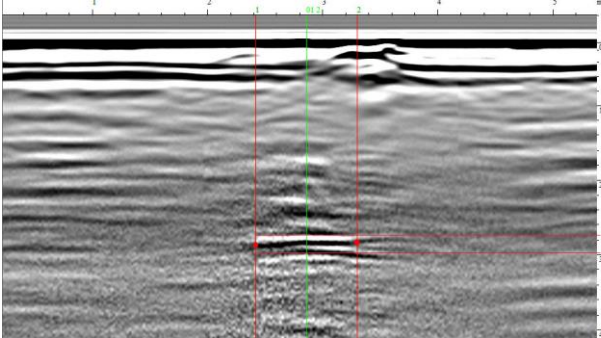
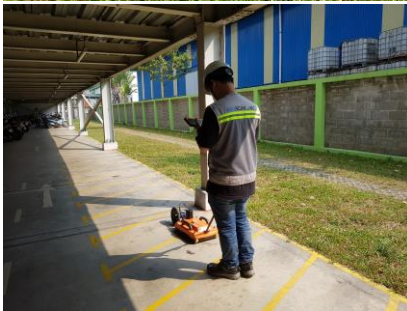
7. Xác định cường độ bê tông hiện hữu bằng phương pháp siêu âm kết hợp bật nảy.



8. Scan xác định kết cấu hạ tầng bằng phương pháp GPR.



9. Scan xác định kết cấu hạ tầng bằng phương pháp GPR.



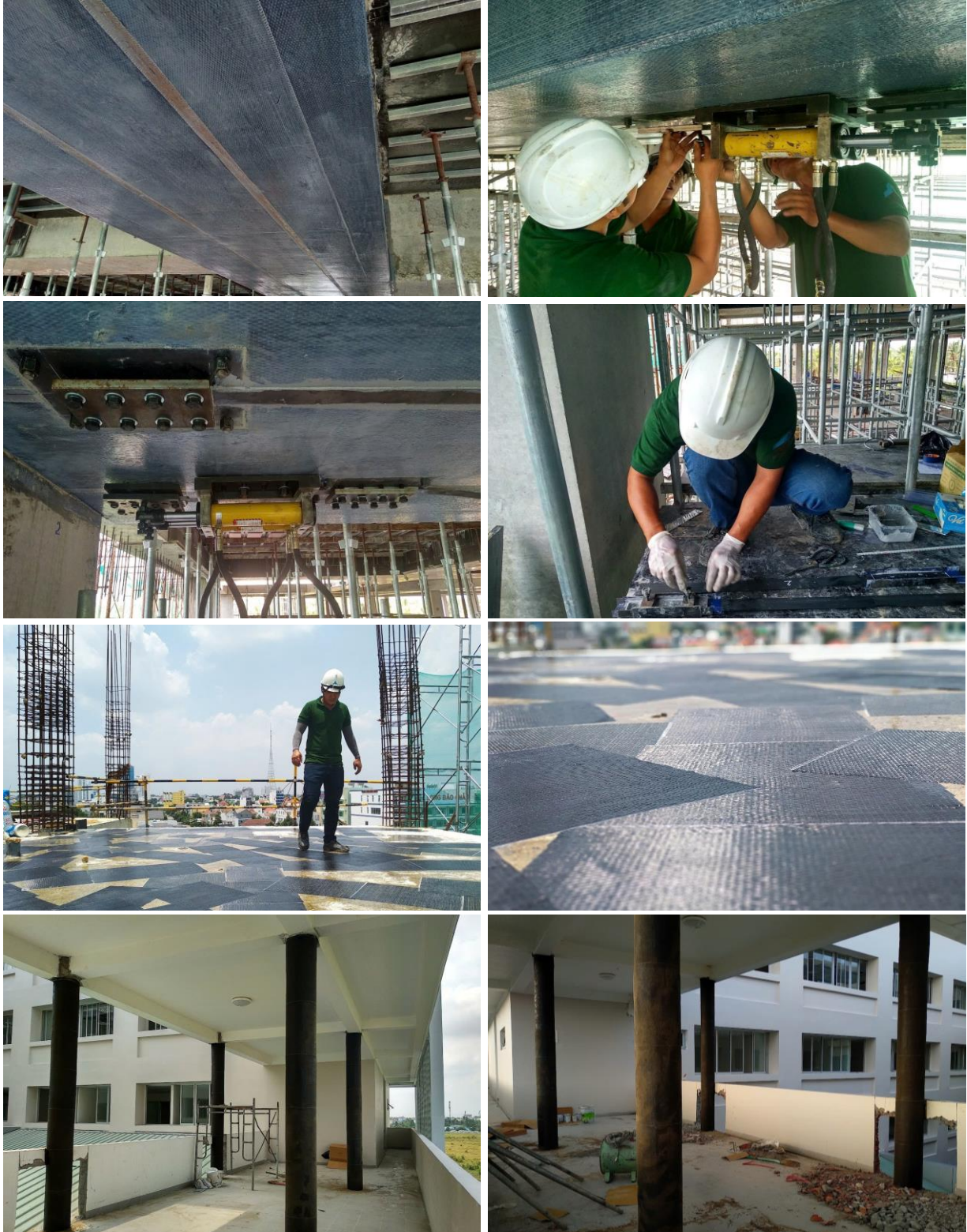
Phát hiện dị vật số 1 có thể là cáp điện ngầm cách tim đường 3.5m hướng về bên trái, ở độ sâu khoảng 0.5m.
 Phát hiện dị vật số 2 có thể là cống nước ngầm cách tim đường 4.0m hướng về bên phải, ở độ sâu khoảng 0.9m.
 Phát hiện dị vật số 3 có thể là cáp điện ngầm cách tim đường 5.6m hướng về bên phải, ở độ sâu 0.5m.

10. Kiểm tra hư hỏng cọc Bê Tông Ly Tâm, Cổng nước... bằng phương pháp soi Camera - CCTV.



11. Thi công gia cố cải tạo công trình

Chuyên thiết kế, thi công gia cố, cải tạo công trình bằng kết cấu thép, tấm CFRP, thanh CFRP...



Thi công gia cố tấm CFRP và thanh CFRP.



Thi công gia cố dầm thép.



CÔNG TY TNHH KIỂM ĐỊNH BÁCH KHOA

54 Lê Duy Nhuận, Phường 12, Quận Tân Bình, Thành phố Hồ Chí Minh, Việt Nam

Email: bkinspections2024@gmail.com

Tel: 0963224392

C. HÌNH ẢNH MỘT SỐ DỰ ÁN TIÊU BIỂU

+ Bến Du Thuyền Ana marina – Nha Trang

Thực hiện khảo sát, đánh giá chất lượng hiện kết cấu bến du thuyền.



+ Bệnh Viện Nhân Dân Gia Định

Thực hiện scan kiểm tra kích thước móng bằng phương pháp GPR.
Thi công gia cố dầm sàn khoa cấp cứu bằng tấm CFRP và kết cấu thép.



+ AEON MALL Bình Tân

Thực hiện scan 3D xác định vị trí Cáp DƯ'L, cốt thép, ống điện bằng phương pháp GPR phục vụ công tác khoan rút lõi.



+ Đường Ống Dẫn Khí Nam Côn Sơn 2 - Vũng Tàu

Scan kiểm tra kết cấu hạ tầng ngầm phục vụ công tác thiết kế thi công hệ thống ống ngầm.



+ Hóa Dầu Long Sơn - Vũng Tàu

Khảo sát, kiểm tra thông số kỹ thuật vết nứt hiện trạng.

Khoan cấy bulong hóa chất.



+ Nhà Máy Fico YTL – Tây Ninh

Scan vị trí cốt thép, thí nghiệm kéo Bu Lôg hiện trường, thí nghiệm kiểm tra độ đồng nhất phục vụ cho công tác thi công gia cố Dầm Mái Silo Xi Măng.



+ Tuyến Cáp Ngầm 220 KV (Đoạn Sân Bay Tân Sơn Nhất – Tân Phú)

Scan xác định kết cấu hạ tầng ngầm bằng phương pháp GPR phục vụ thiết kế và thi công tuyến cáp 220KV.



✚ Tòa Nhà Union Square – Quận 1

Scan xác định vị trí Cáp DƯ'L, cốt thép, ống điện phục vụ công tác thi công.



+ Khu Đô Thị Aqua City – Đồng Nai

Soi Camera kiểm tra hư hỏng cọc Bê Tông Ly Tâm.



+ One Central Sài Gòn – Quận 1

Kiểm tra đánh giá chất lượng kết cấu hiện hữu.



+ Tuyến Metro số 1 Bến Thành – Suối Tiên.

Kiểm tra, đánh giá, nghiệm thu chất lượng kết cấu hiện hữu.



+ Tuyến Metro Manila Philippines – Stations 4&5.

Scan đánh dấu cốt thép, khoan cấy bulong hóa chất.



✚ Ngân hàng Sacombank – PGD An Bình.

Thi công gia cố bằng kết cấu bê tông và kết cấu thép phục vụ công tác cải tạo dỡ bỏ tường chịu lực.



✚ Ngân hàng Sacombank – Chi nhánh Tiền Giang.

Thi công gia cố kết cấu Dầm – Sàn BTCT bằng tấm CFRP và kết cấu thép.





CÔNG TY TNHH KIỂM ĐỊNH BÁCH KHOA

54 Lê Duy Nhuận, Phường 12, Quận Tân Bình, Thành phố Hồ Chí Minh, Việt Nam

Email: bkinspections2024@gmail.com

Tel: 0963224392

TOYOTA – Chi nhánh Tiền Giang.

Thi công gia cố kết cấu Dầm cáp DƯ'L bằng tấm CFRP và thanh CFRP ứng suất trước.





CÔNG TY TNHH KIỂM ĐỊNH BÁCH KHOA

54 Lê Duy Nhuận, Phường 12, Quận Tân Bình, Thành phố Hồ Chí Minh, Việt Nam

Email: bkinspections2024@gmail.com

Tel: 0963224392

D. MÁY MÓC, THIẾT BỊ SỬ DỤNG TIÊU BIỂU

CS 1700 3D+

Thiết bị Scan 2D, 3D xác định vị trí Cáp DƯ'L, thép, đường ống điện... trong kết cấu BTCT.

CONSTRUCTIONSCAN

 ConstructionScan is a portable all-in-one GPR solution designed for the automated localizing defects in a wide variety of wood, brick and reinforced concrete structures, at depths up to 1 m.



reinforcement

pipe

cable

crack

LOGIS-GEOTECH 

Phone/fax: +7 495 641-2-641
E-mail: info@geotech.ru, www.geotechru.com
Address: 5, Entuziastov St., Bldg.39, Moscow, 111024, Russia

CONSTRUCTIONSCAN

APPLICATIONS

- Detection and location of different defects in reinforced concrete
 - Cells, cavities
 - Foreign inclusions
 - Cracks, layering
- Determination of reinforcement specifications
 - Size
 - Occurrence depth
 - Degree of corrosion



- Detection of buried wiring, cables and communications lines
- Detection of plastic and metal pipelines
- Detection of heterogeneities, anomalies and other buried in solid environment (which wood, brick, reinforced concrete, building constructions, soil, etc)
- Discovering of ventilation and communication channels
- Detection of shelters and covered-up holes

SPECIFICATIONS

ConstructionScan CS-1700

ConstructionScan CS-2500

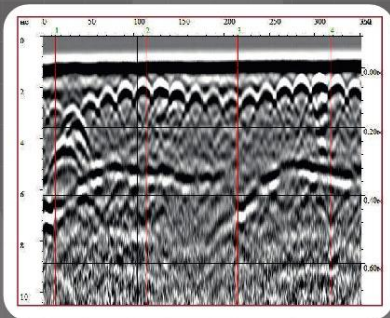
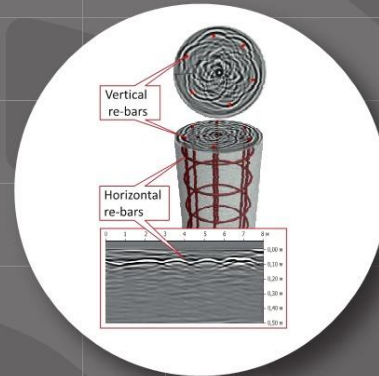
Penetration depth	not less than 1 m	not less than 0.6 m
Resolution	not less than 3 cm	not less than 2 cm
Minimum diameter of detected semiconductor	0.3 mm	0.2 mm
Rate of penetration	not less than 1 m/sec	not less than 1 m/sec
Antenna central frequency	1700 MHz	2500 MHz
Weight	1.5 kg	1.5 kg
Dimensions	22 x 17 x 14 cm	22 x 17 x 14 cm
Languages	English, Russian, Chinese	English, Russian, Chinese
Temperature range	-20°C ... +50°C	-20°C ... +50°C
Running time	4 hours	4 hours
Environmental	IP65	IP65

CONSTRUCTIONSCAN

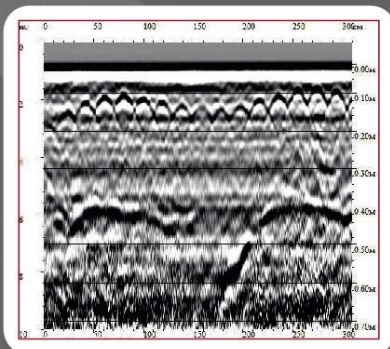
FEATURES

- ALL-in-one GPR System
- 5" TFT color display
- 3D visualization
- Built-in USB interface.
- Internal 2 GB Flash memory card
- Detachable SD-card
- Guiding laser
- Data collection grids (3D system)
- Built-in bar code reader

Software R-Scan can provide represent all data in 3D imagery using a special marking rug with a bar code



ConstructionScan CS-1700 3D
ConstructionScan CS-1700



ConstructionScan CS-2500

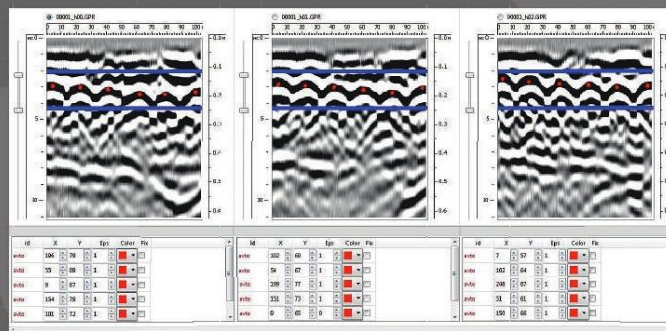
CONSTRUCTIONSCAN

R-Scan 3D

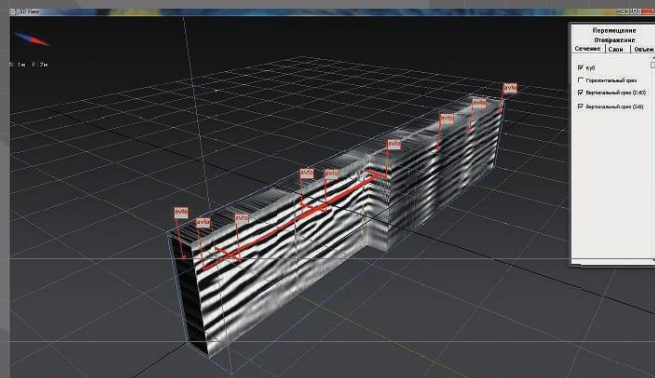
Specialized software R-Scan is a new solution for automated location of reinforcement, cables, pipes. The software allow susers to build the utilites (reinforcement, pipes, etc) in 3D. The user can locate defects, different anomalies and other objects.

Examples

1. Automated location of reinforcement



2. 3D model



ACS A1410.

Thiết bị siêu âm kiểm tra đánh giá chất lượng Bê Tông bằng vận tốc xung siêu âm – loại đầu dò khô không dùng chất tiếp âm.



The advertisement features a blue header with the ACS logo and the text 'ACOUSTIC CONTROL SYSTEMS'. Below this, the product name 'A1410 PULSAR' is displayed in large blue letters. Underneath, a descriptive sentence reads: 'Couplant free Ultrasonic Pulse Velocity Tester for in-situ quality assessment of concrete structures'. The central image shows a worker in a hard hat and safety glasses using the device on a concrete wall. To the right, a detailed view of the device is shown, with a digital display reading '33.9' and 'μs', and 'VELOCITY, m/s 4420'. The device has several control buttons: a power button, a settings gear icon, and two arrow buttons. Below the image, there are two columns of bullet points describing the device's features.

ACOUSTIC CONTROL SYSTEMS

A1410 PULSAR

Couplant free Ultrasonic Pulse Velocity Tester for in-situ quality assessment of concrete structures

- The world's first pulse velocity testing instrument for couplant-free ultrasonic testing with Dry-Point-Contact transducer arrays
- Up to 2.5 meters thru-transmission capability
- Super-compact and ergonomic design
- Conformity with all relevant international standards



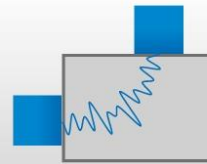
Specification:

Parameter	Value
Transducer configuration	Array of 7 x DPC transducers, daisy wheel pattern
Operating frequency, kHz	50
Measurement range of sound propagation time, μ s	0 to 10,000
Measurement range of the sound velocity, m/s	1,000 to 15,000
Adjustable range of the base size, mm	50 to 2,500
Maximum thickness of the inspection object, mm	up to 2,500 mm (material dependent)
Period of continuous operation, hours	16
Display	2.8", 320x240 pixel
Dimensions of the electronic unit, mm	230X125X65
Weight of the electronic unit, gr	420
Operating conditions:	
External temperature range	from -10 to +55 °C
Relative air humidity at +35°C, %, max.	95

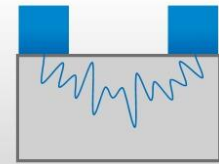
Available measurement modes



Direct thru-transmission



Indirect thru-transmission



Surface thru-transmission

Special features:

- Representation of measurement results in Wave-Form and Digital form
- SonReb Method implemented in Android App
- Automatic gain control for easy-going in-situ setting and operation
- Accurate crack evaluation
- Data transfer to smartphone via Bluetooth
- Data export in Excel
- Compliance with

DIN EN 12504-4

BS 1881 : Part 203 : 1986

ASTM C597 – 16

IS 516 (Part 5/Sec 1) : 2018

Delivery volume:

Name	Quantity, pcs.
Electronic unit A1410 Pulsar with integrated receiver array	1
Transmitter antenna array M1001 0.05A0025PL	1
LEMO-LEMO single cable 3 m	1
Adapter 220 V – USB	1
Cable USB A – Micro B	1
Certified reference specimen with traceable calibration certificate	1
Hard case	1
Warranty certificate	1
Operating Manual	1



ACOUSTIC CONTROL SYSTEMS

NDT Supply.com, Inc.

7952 Nieman Road
Lenexa, KS 66214-1560 USA

Phone: 913-685-0675, Fax: 913-685-1125

e-mail: sales@ndtsupply.com, www.ndtsupply.com



ACS UK1401.

Thiết bị siêu âm kiểm tra đánh giá chất lượng Bê Tông bằng vận tốc xung siêu âm – đầu dò khô không dùng chất tiếp âm.



ACOUSTIC CONTROL SYSTEMS

ACS-SOLUTIONS GMBH
 SCIENCE PARK 2, 66123 SAARBRÜCKEN, GERMANY
 PHONE: +49 (0) 681-96592270 | FAX: +49 (0) 681-96592280
 WWW.ACS-INTERNATIONAL.COM | INFO@ACS-INTERNATIONAL.COM



m/s

3030

Time, µs.....49.6

Group	Cell	Velocity m/s
1	1	3290
	2	3390
	3	

UK1401 SURFER

SURFACE PULSE VELOCITY TESTER FOR COMPRESSIVE STRENGTH EVALUATION OF CONCRETE



- Compact and ergonomical one-piece design for easy single-hand operating
- New generation of wear-proof DPC transducers
- Well-rated DPC transducer pressing due spring-loaded mounting
- Ultra-lightweight and shockproof housing
- Direct compressive strength (MPa) estimation based on integrated calibration curves for dedicated concrete classes

Specification:

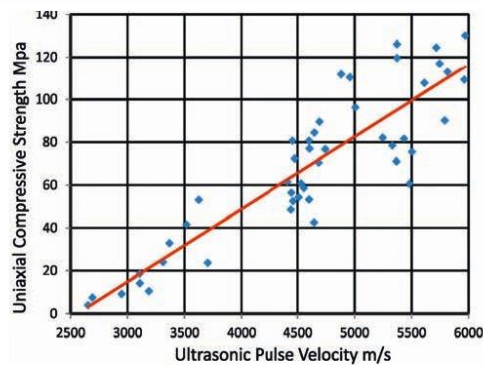
Operating frequency	50 KHz
Ultrasonic wave mode	longitudinal
Measuring base	150±1 mm
Velocity measuring range	1.000 – 12.000 m/s
Time measuring range	12,5 – 150 µs
Continuous operating time	16 hours
Operating temperature	-20°C to +50°C
Weight:	450 grams

Special Features:

- Single-hand operation
- Constant measuring base 150 mm
- Anti-glare 2,8" TFT color display for outdoor conditions
- Non-volatile memory for up to 50.000 measurements
- User-friendly intuitive menu
- USB interface for inspection data transfer



Comprehensive Strength Evaluation Mode:



Delivery Kit:

- UK1401 - ultrasonic tester with integrated LiFePol accumulator
- Power adapter & USB-cable
- Calibration sample
- Finger lanyard
- Hard shell carry case

ACS A1040 MIRA.

Thiết bị siêu âm cắt lớp 3D kiểm tra đồng nhất, khuyết tật kết cấu BTCT.



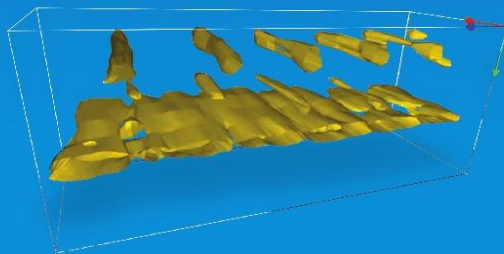
**ACOUSTIC
CONTROL
SYSTEMS**

ACS-SOLUTIONS GMBH
SCIENCE PARK 2, 66123 SAARBRÜCKEN, GERMANY
PHONE: +49 (0) 681-96592270 | FAX: +49 (0) 681-96592280
WWW.ACS-INTERNATIONAL.COM | INFO@ACS-INTERNATIONAL.COM



A1040 MIRA

PORTABLE HIGH-END ULTRASONIC TOMOGRAPH FOR REINFORCED CONCRETE TESTING



- Extraordinary penetration depth
- Outstanding near-field and far-field resolution
- New generation of wear-proof DPC transducers

Visualization by INTROVIEW®

- Integral assessment using 3D imaging
- Novel crack sizing functionality

Specification:

Number of transducers in antenna	48 (12 groups x 4 elements)
Measuring range	10 to 2.500 mm*
Analogue band width	≥ 8 hours**
Analogue band width	10 to 100 KHz
Nominal transducer frequency	50 KHz
Safety rated	IP54
Physical size of instrument	370x150x145 mm

Special Features:

- One-piece design with integrated anti-glare TFT color display
- 3D data collection and processing in MAP-mode
- German TÜV certified methodology for reinforcement and duct channels detection



3D Software INTROVIEW®:

- 3D-View modes:
 - ISO-Surface
 - Texture Mapping
 - Maximum Intensity Projection
- 2D-View modes:
 - Panorama B-, C-, D-Scan
 - Cutting plane / gated volume
- Compatibility with other ACS Instruments (A1220 MONOLITH, A1040 MIRA)



Delivery Kit:

- A1040 MIRA electronic unit
- 220V/15V Power supply unit
- Cable USB A - Micro B
- Checking sample
- Transport case
- 3D Software INTROVIEW®

* Material & application dependent ** Operation mode dependent

+ Pipe Inspection Camera .

Thiết bị soi Camera kiểm tra hư hỏng khuyết tật cọc Bê Tông ly tâm, cống thoát nước...

PROFESSIONAL PIPELINE CAMERA



+ ZBL - F130.

Thiết bị đo, kiểm tra bề rộng vết nứt.



+ Langry HT 225 - N.

Súng bật nảy kiểm tra, đánh giá cường độ Bê Tông.



Standards and Regulations Applied

- ISO/DIS 8045 International
- EN 12 504-2 Europe
- ENV 206 Europe
- BS 1881, part 202 Great Britain
- DIN 1048, part 2 Germany
- ASTM C 805 USA
- NFP 18-417 France
- B 15-225 Belgium
- JGJ/ T 23-2001 China
- JJG 817-1993 China

Application field

Used for testing the compressive strength of ordinary concrete in the range of 10 ~ 60Mpa in structural engineering.

+ Langry G200.

Thiết bị siêu âm, xác định các thông số kỹ thuật cốt thép bằng phương pháp điện từ.



Máy khoan rút lõi BT Shibuya.

Thiết bị khoan rút lõi lấy mẫu kiểm tra cường độ BT hiện trường, xác định chiều sâu Cacbonat...



✚ Máy nén mẫu Bê Tông.

Thiết bị nén mẫu kiểm tra cường độ Bê Tông.

